

Vermietungsexposé

Hamm | Bürofläche



Bürofläche | EG & UG

Caldenhoferweg 119, Hamm

Provisionspflichtiges Angebot

Objektdaten

Erdgeschoss und Untergeschoss

Home	1			
OBJEKTDATEN	2	Mietfläche:	ca. 76 m ²	
Objektbeschreibung	3			
Makrolage	4	Nettokaltmiete:	€ 532,-	(€ 7,00/m ² x 76 m ²)
Mikrolage	5			
Karte	6	Stellplätze:	€ 25,-	(1 Stellplatz)
Grundriss	7			
Kontakt	8			
AGB's	9	Nebenkosten:	€ 152,-	(€ 2,00/m ² x 76 m ²)
		<u>Gesamtmiete:</u>	<u>€ 709,- im Monat</u>	
		Provision:	3 Nettomonatsmieten zzgl. MwSt.	

Provisionspflichtiges Angebot

Objektbeschreibung

Home	1
Objektdaten	2
OBJEKTbeschreibung	3
Makrolage	4
Mikrolage	4
Karte	5
Grundriss	6
Kontakt	7
AGB	8

Das Bürogebäude wurde im Jahr 1982 errichtet. Die Büroflächen verteilen sich auf 2 Etagen, das gesamte Gebäude verfügt über 4 Etagen.

Neben den Büroflächen, verfügt das Objekt über sanitäre Anlagen, Teeküchen und Abstellräume. Beheizt werden diese durch eine mit gasbetriebene Warmwasser-Zentralheizung, welche vor wenigen Jahren erneuert wurde und in Kombination mit isolierverglasten Kunststofffenstern eine energieeffiziente Beheizung garantiert.

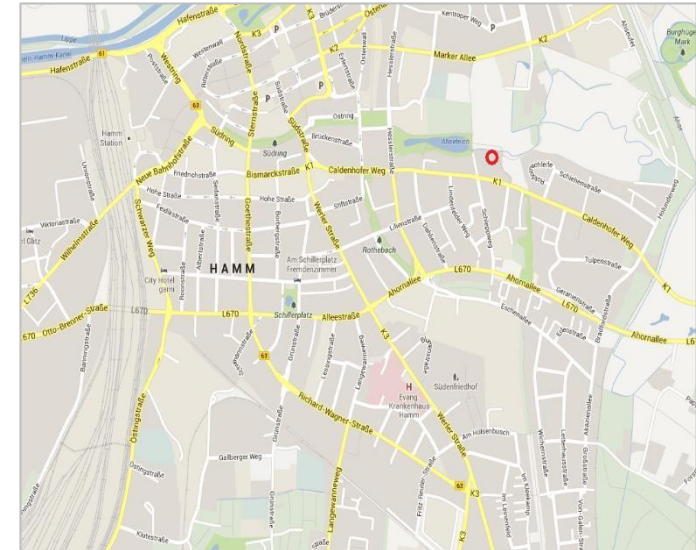
Zahlreiche Elektroinstallationen, wie Steckdosen, Brennstellen, Telefonanlagen und Internetanschlüsse sind ebenfalls vorhanden.



Provisionspflichtiges Angebot

Home	1
Objektdaten	2
Objektbeschreibung	3
MAKROLAGE	4
Mikrolage	5
Karte	6
Grundriss	7
Kontakt	8
AGB's	9

Am Ortsrand des Ruhrgebiets gelegen, wurde Hamm bereits zur Kaiserzeit zentraler Wirtschaftsstandort Westfalens in den Branchen Bergbau und eisenschaffender Industrie. Auch heute liegt hier ein Schwerpunkt der Wirtschaft, doch wie überall bemüht man sich um ein neues Standbein im Dienstleistungssektor. Besonderes Augenmerk gilt dabei der Logistikbranche, denn Hamm ist aufgrund seiner Lage geradezu prädestiniert als Logistikstandort im östlichen Ruhrgebiet. Hamm bildet das „grüne Tor“ zum Ruhrgebiet und liegt zwischen dem Münsterland im Norden sowie dem Sauerland im Süden. Naherholungsgebiete, attraktive Park- und Grünanlagen prägen das Stadtbild. Wald, Wiesen und Weideflächen machen mehr als zwei Drittel der Stadt aus.



Home	1	Das Grundstück liegt südöstlich der Innenstadt von Hamm an einer Sammelstraße.
Objektdaten	2	Im Norden wird das Grundstück von einer öffentlichen Grünfläche und dem Gewässer Alte Ahse begrenzt. Daran schließt die offene Feldflur an.
Objektbeschreibung	3	
Makrolage	4	
MIKROLAGE	5	Die Entfernung zum Zentrum von Hamm beträgt nur 1,5 km. Die Verkehrsanbindung - auch durch öffentliche Verkehrsmittel ist gut und es bestehen unmittelbare Anbindungen zu den Bundesautobahnen A1, A2 und A44. Das Oberlandesgericht ist fußläufig in fünf Minuten zu erreichen.
Karte	6	
Grundriss	7	
Kontakt	8	
AGB's	9	

Zentral gelegen:

- 0,3 km bis zur nächsten Bushaltestelle
- 0,7 km zum Oberlandesgericht Hamm
- 2,4 km zum Bahnhof

Karte

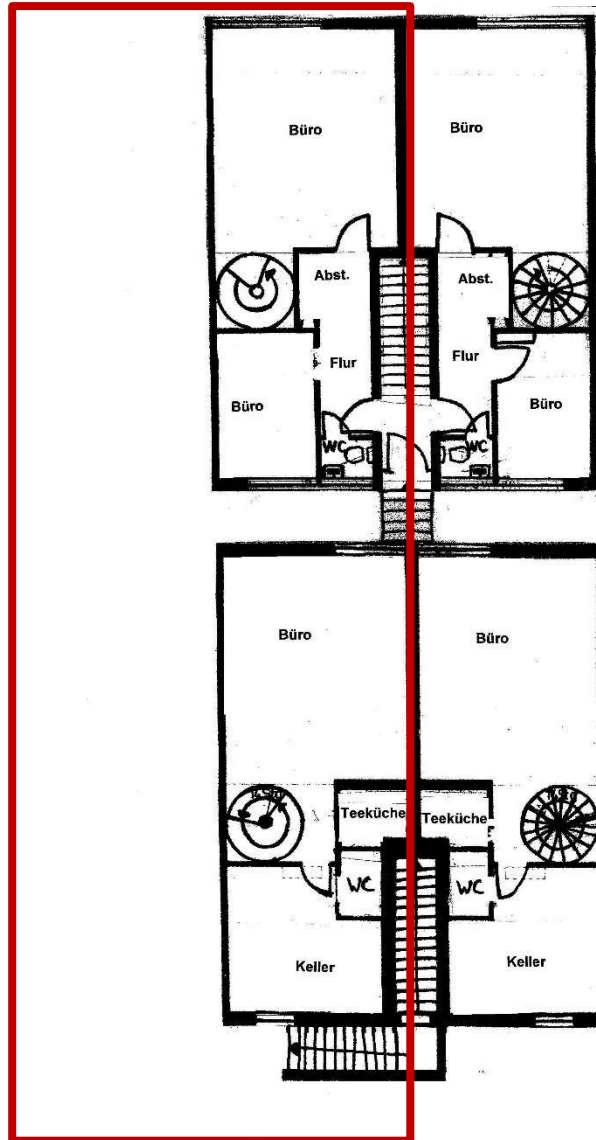
Home	1
Objektdaten	2
Objektbeschreibung	3
Makrolage	4
Mikrolage	5
KARTE	6
Grundriss	7
Kontakt	8
AGB's	9



Provisionspflichtiges Angebot

Grundriss

Home	1
Objektdaten	2
Objektbeschreibung	3
Makrolage	4
Mikrolage	5
Karte	6
GRUNDRISS	7
Kontakt	8
AGB's	9



Provisionspflichtiges Angebot

Kontakt

Home	1	Marie Möllmann
Objektdaten	2	
Objektbeschreibung	3	marie.moellmann@haus-kentrop.de
Makrolage	4	
Mikrolage	5	Telefon 02381 – 97 29 300
Karte	6	Mobil 0151 577 221 61
Grundriss	7	Fax 02381 – 97 29 301
KONTAKT	8	
AGB's	9	www.haus-kentrop.de

Das Angebot ist vertraulich zu behandeln und nicht zur Weitergabe an Dritte bestimmt.

Alle in dieser Broschüre/diesem Dokument enthaltenen Angaben wurden von der Haus Kentrop GmbH nur für Marketingzwecke und allgemeine Informationen erstellt. Die Haus Kentrop GmbH übernimmt keinerlei Garantie oder Haftung für jegliche Art der bereitgestellten

Informationen, die weder Anspruch auf Vollständigkeit noch auf Fehlerfreiheit erheben. Die

Nutzer dieser Broschüre/dieses Dokuments sind dazu verpflichtet, die Richtigkeit der

Angaben eigenständig zu überprüfen. Daher erfolgen die Angaben unter Ausschluss jeglicher Haftung oder Garantie.

		1. Unsere Angebote erfolgen aufgrund der uns vom Auftraggeber erteilten Auskünfte. Eine Haftung für die Richtigkeit und Vollständigkeit können wir nicht übernehmen. Irrtum und Zwischenverkauf/Vermietung bleiben vorbehalten.
		2. Der Maklervertrag mit uns/oder unserem Beauftragten kommt entweder durch schriftliche Vereinbarung oder auch durch die Inanspruchnahme unserer Maklertätigkeit in Kenntnis und auf der Basis des Ihnen vorliegenden Objekt-Exposés und seiner Bedingungen oder von uns erteilter Auskünfte zustande.
Home	1	3. Alle Angebote und sonstigen Mitteilungen sind nur für den Adressaten bestimmt und müssen vertraulich behandelt werden. Erfolgt gleichwohl eine Weitergabe an Dritte und kommt dadurch ein Vertrag zustande, so kann der Adressat - unbeschadet weiterer Schadensersatzansprüche Schadensersatz in Höhe der vereinbarten Provision schulden.
Objektdaten	2	4. Ist dem Adressaten eine nachgewiesene Vertragsabschlussgelegenheit bekannt, hat er dies unter Offenlegung der Informationsstelle unverzüglich mitzuteilen.
Objektbeschreibung	3	5. Unser Provisionsanspruch wird nicht dadurch berührt, dass statt des ursprünglich beabsichtigten Geschäfts ein anderes zustande kommt (Kauf statt Miete oder umgekehrt, Erwerb in der Zwangsversteigerung statt Kauf, u. a.), sofern der wirtschaftliche Erfolg nicht wesentlich von unserem Angebot abweicht. Das gleiche gilt, wenn mit dem Käufer bzw. Verkäufer oder dem Mieter bzw. Vermieter ein anderes Geschäft als das beabsichtigte, zustande kommt.
Makrolage	4	6. Der Empfänger eines Angebots, dem das angebotene Verkaufs- oder Vermietungsobjekt bereits bekannt ist, ist verpflichtet, uns dies unverzüglich –spätestens innerhalb von 3 Tagen – schriftlich anzuzeigen. Unterlässt er diese Anzeige, ist er im Falle eines Vertragsabschlusses über das im Angebot nachgewiesene Objekt zu Zahlung der vereinbarten Provision verpflichtet.
Mikrolage	5	7. Kommt es aufgrund der Tätigkeit des Maklers zum Abschluss eines Vertrages (z. B. Kauf, Miete, Pacht), wird die ortsübliche Provision geschuldet, sofern keine abweichende Vereinbarung getroffen wird. Dies gilt auch dann, wenn die Bedingungen des Vertrags von den in dem überlassenen Angebot genannten Konditionen abweichen oder wenn der Erwerb durch Zuschlag in einer Zwangsversteigerung erfolgt. Ein Provisionsanspruch entsteht auch, wenn der Vertrag erst nach Vertragsbeendigung abgeschlossen wird. Der Provisionsanspruch ist mit dem Vertragsabschluss über das nachgewiesene bzw. vermittelte Objekt fällig.
Karte	6	
Grundriss	7	
Kontakt	8	
AGB'S	9	